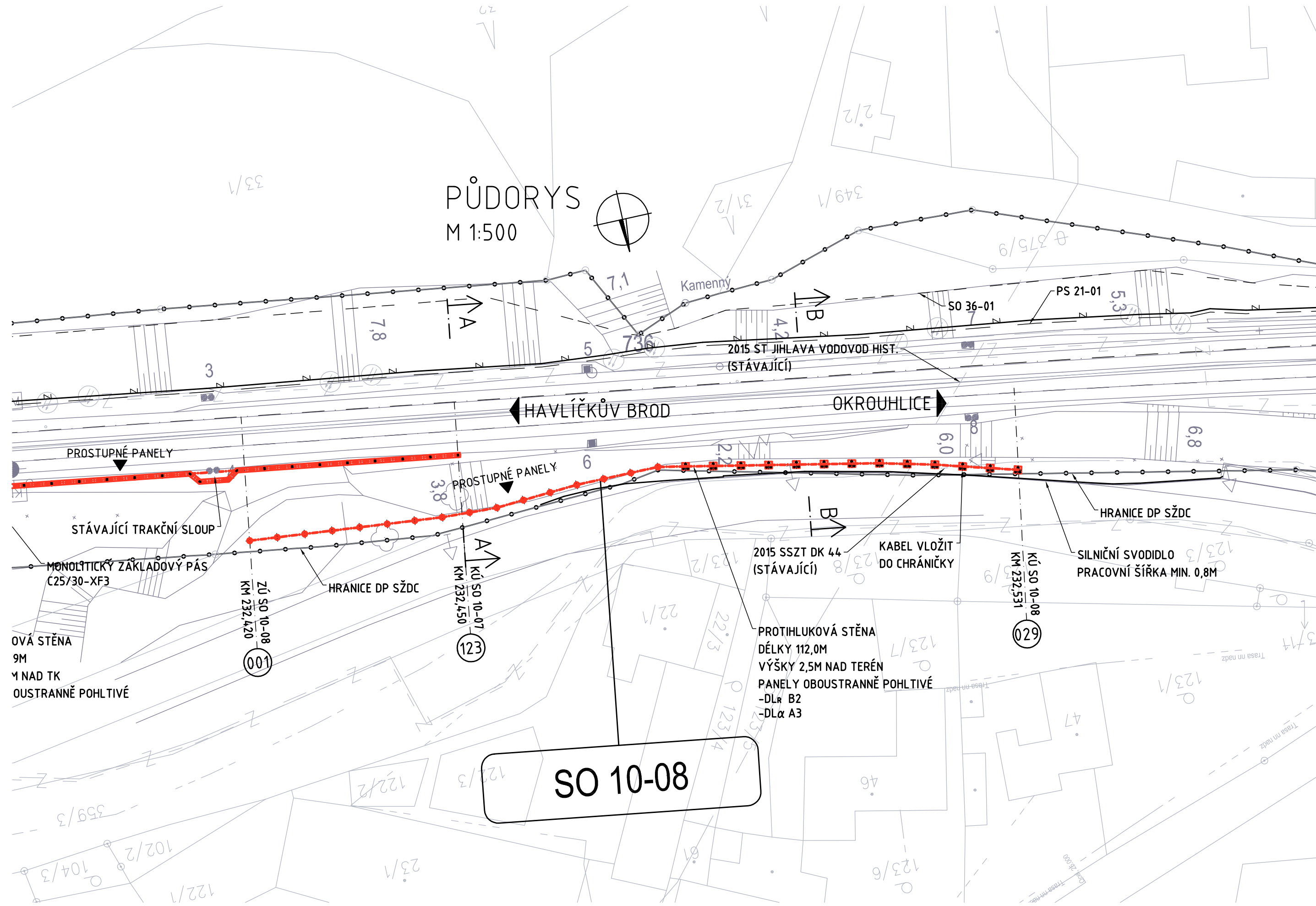


Ministerstvo dopravy
Státní fond dopravní
infrastruktury



**Sdružení
PRODEX-VALBEK**



PRODEX®
PROJEKTOVÁNÍ STAVEB
Perucká 2481/5, 120 00 Praha 2

ORGANIZAČNÍ SLOŽKA
ČLEN SKUPINY VALBEK-EU

1	Dokumentace po zapracování připomínek	04/2016		Číslo soupravy
Č. změny	Zdůvodnění změny	Datum	Podpis	

Investor



Správa železniční dopravní cesty, státní organizace

PRODEX[®]
PROJEKTOVÁNÍ STAVEB
Perucká 2481/5, 120 00 Praha 2

ORGANIZAČNÍ SLOŽKA
ČLEN SKUPINY VALBEK-EU

Odpov. projektant stavby	Ing. Pavol Bartoš	
Odpov. projektant PS, SO, části	Ing. Pavel Kašánek	
Vypracoval	Ing. Jiří Chodora	
Technická kontrola	Ing. Milan Šístek	

ZVÝŠENÍ TRAŽOVÉ RYCHLOSTI V ÚSEKU HAVLÍČKŮV BROD - OKROUHVICE

SO 10-08 PHS V KM 232,403 - 232,532 VPRAVO

PŮDORYS

PRODEX spol. s r.o., organizační složka
Perucká 2481/5, 120 00 Praha 2
tel.: +420 277 007 726
e-mail: info@prodex-cz.eu

Zak. číslo zhotov.	15XP24005
Datum	05/2016
Stupeň	PROJEKT (DSP)
Měřítko	1:500

Část	Příloha
E.1.10.8	2

DOKUMENT LZE UŽÍVAT POUZE DLE USTANOVENÍ PRÍSLUŠNÉ SMLOUVY O DILO. ŽADNÁ JEHO ČASŤ NEMŮŽE BYŤ DLE ZÁKONA č.121/2000 Sb. (autorský zákon) KOPIOVÁNA NEBO JINÝM ZPŮSOBEM ROZŠÍŘOVÁNA BEZ SOUHLASU PRŮDEX spol. s r.o., organizační složka